

Wohnanlage Erlachstraße 8 Hohenems

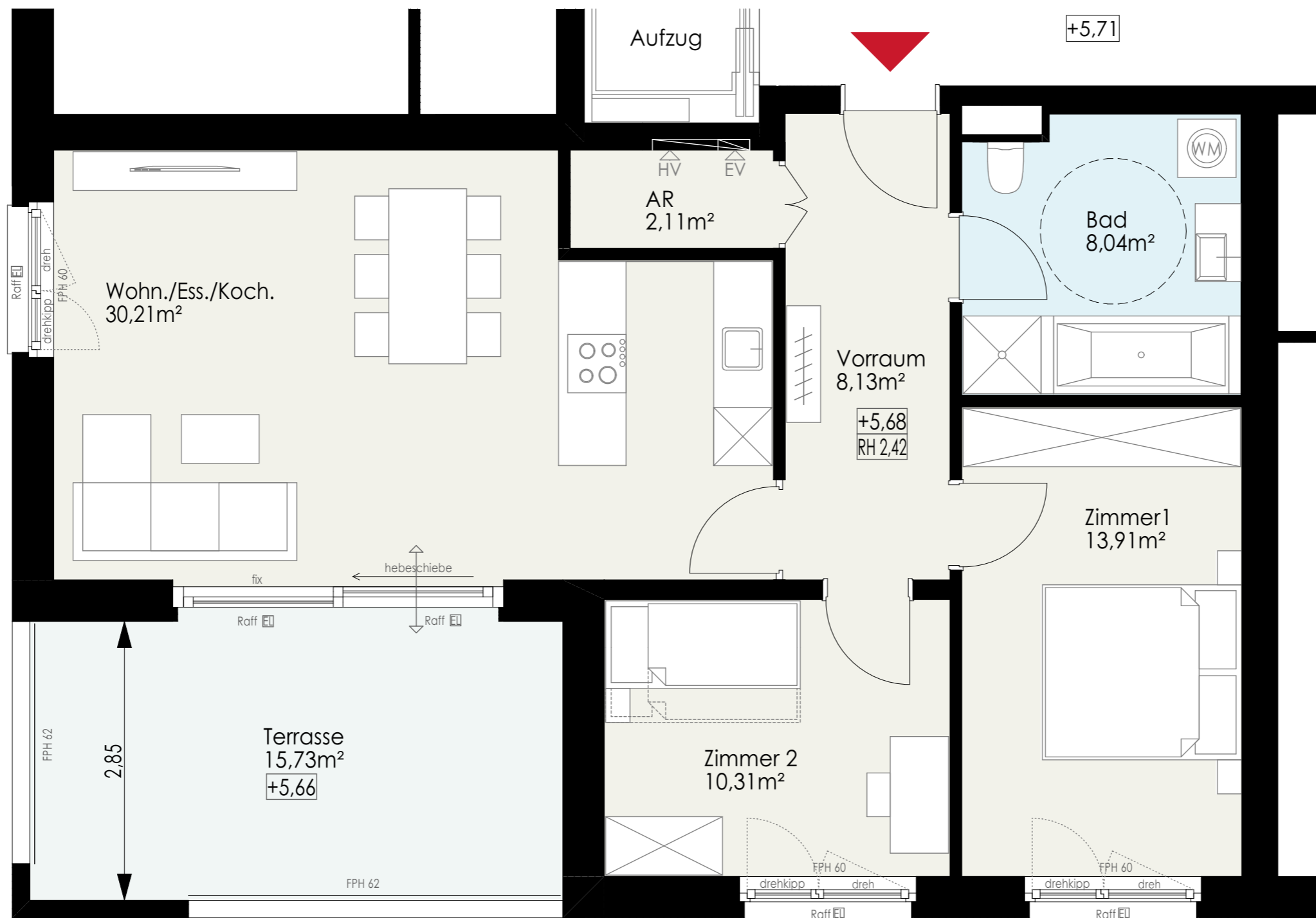
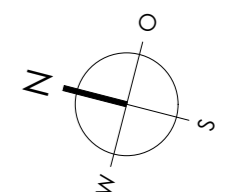
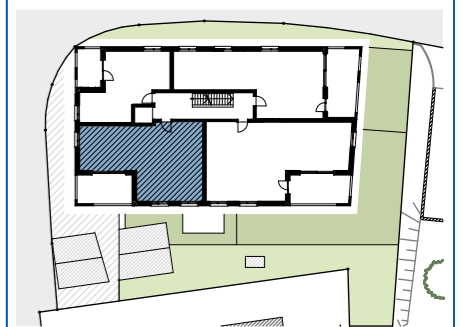
Maßstab: 1:50 Stand: Juli 2022



Top W9

3 Zimmerwohnung
2. Obergeschoss

Wohnfläche: 72,53m²
Terrasse: 15,73m²



SH Bauträger GmbH
Harrachgasse 7
A-6845 Hohenems
Tel. 05576 93081
office@sh-bautraeger.at
www.sh-bautraeger.at