

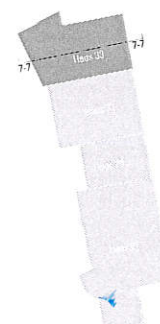
LEGENDE

- BESTAND
- ABBRUCH
- NEUBAU
- DACHAUFBAU
- BEREITS GEÖFFNET
- NOCH ZU ÖFFNEN
- AUFBAU KLÄREN

BEZEICHNUNGEN DETAILS

- GD GESCHOSSDECKE
- BO BODEN
- AW AUSSENWAND
- IW INNENWAND
- BW BRANDWAND
- FE FENSTER
- AT AUSSENTÜR
- IT INNENTÜR
- DA DACH
- TR TREPPE

Übersicht



Projekt

142 MARKTSTRASSE NORD-HARRACHGASSE

Planinhalt

**AUSFÜHRUNGSPLANUNG
HAUS 33
DACHGESCHOSS**

Projektnr.

142

gez.

JD

Maßstab

1_50

Datum

21.07.2015

Index

0

Plannr.

142_PO_H-33-03

ARCHITEKT DI **BERNARDO BADER**
STEINEBACH 11 6850 DORNBIERN I AUT
T F 43 5572 207896 M +43 664 5455494
mail@bernardobader.com www.bernardobader.com



Der Architektenplan stellt einen Schemaplan dar. Basis für diesen Plan sind die Plangrundlagen, welche uns seitens der Bauherrschaft übermittelt wurden. Über die tatsächliche Richtigkeit dieser Bestandspläne wird keine Garantie übernommen. Jeder Planer und Handwerker hat sämtliche Maße auf der Baustelle aufzunehmen, eigenverantwortlich zu prüfen und auf Übereinstimmung mit den architektonischen Vorgaben zu kontrollieren. Es gelten jeweils die PDF-Pläne. DWG-Pläne werden nur als Planungshilfe zur Verfügung gestellt. Sämtliche Planabweichungen sind mit dem Architekten und der Bauleitung im Vorfeld abzustimmen und freigegeben zu lassen.

- Soweit nicht anders gekennzeichnet sind alle Maßangaben Rohbaumaße.
- Ausführungs- und Detailpläne gelten nur mit den geprüften statischen Unterlagen.
- Aussparungen u. Einlagen für Sanitär, Lüftung, Elektro beachten.
- Nachträgliches Bohren, Schneiden, Spitzen ist nur in Absprache mit der Planung und Bauleitung zulässig.
- Kanalhöhen sind vor Ort zu prüfen und die Leitungsführung zu fixieren.

Naturmaße nehmen, Koten Prüfen!

33-2-03 ZIMMER
12,9m² + 1m² + 1,4m²
= ca. 15,3m²
Decke: Gipskarton
Wand: Verputzt, GK.
Boden: Parkett
● FB = +3.98
● RB = +3.85
RH = ~2.00-3.00

33-2-04 BAD
5,7m²
Decke: Gipskarton
Wand: Verputzt, GK.
Boden: Fliesen
● FB = +3.62
● RB = +3.49
RH = ~2.00-3.00

33-2-02 DIELE
5,2m²
Decke: Gipskarton
Wand: Verputzt, GK.
Boden: Parkett
● FB = +3.62
● RB = +3.49
RH = ~2.00-3.00

33-2-05 ABSTELLRAUM
1,6m²
Decke: Gipskarton
Wand: Verputzt, GK.
Boden: Parkett
● FB = +3.62
● RB = +3.49
RH = ~2.00

BW 01

HAUS 33

7-7