

**WOHNBEBAUUNG
RATHAUS QUARTIER
HOHENEMS**

DIEPOLDSAUER STRASSE 3c

ÜBERSICHT



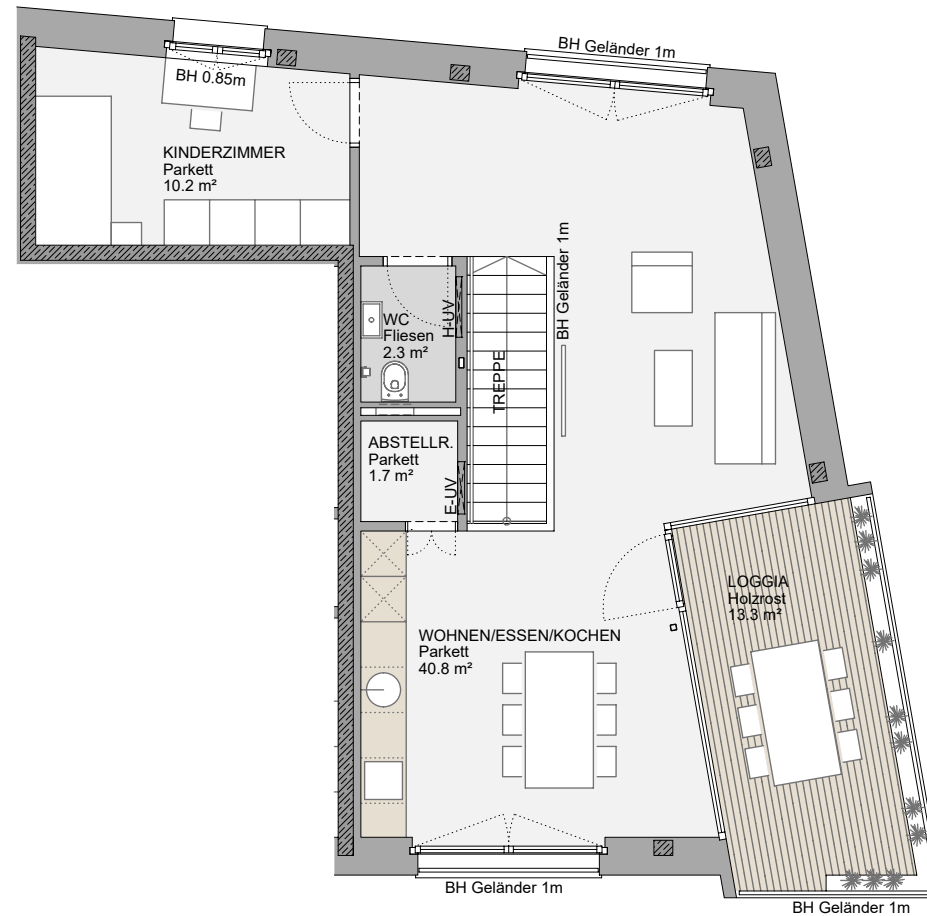
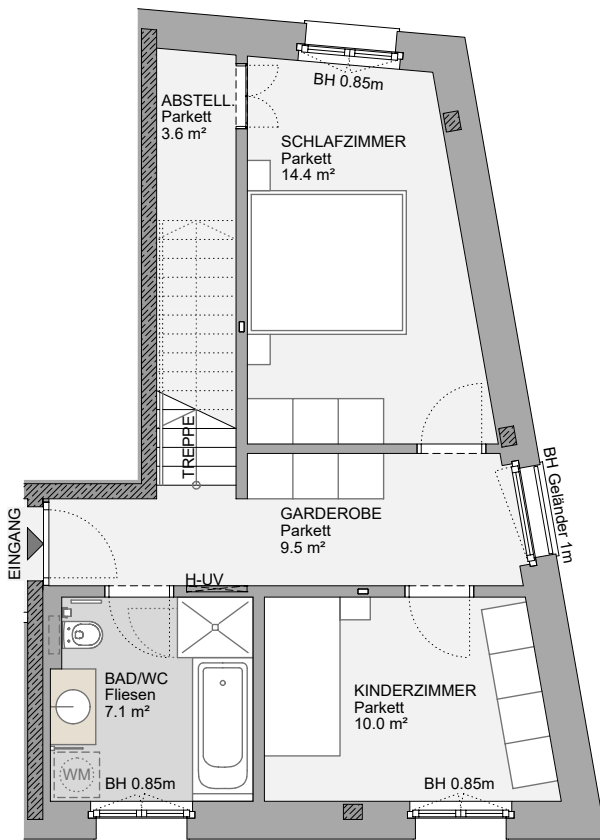
**HAUS B1c - TOP 4
4 ZI - WOHNUNG
OG1 UND OG2**

SCHLAFZIMMER	14.4 m ²
KINDERZIMMER	10.0 m ²
GARDEROBE	9.5 m ²
BADEZIMMER/WC	7.1 m ²
ABSTELLRAUM	3.9 m ²
ZZGL. UNTER 1.5m RH	2.1 m ²
WO. / ESS. / KO.	40.8 m ²
KINDERZIMMER	10.2 m ²
WC	2.3 m ²
ABSTELLRAUM	1.7 m ²

WNFL 99.9 m²

LOGGIA	13.3 m ²
KELLERABTEIL	7.2 m ²

ÄNDERUNGEN DER MASSE
UND FLÄCHEN IM ZUGE DER
DETAILPLANUNG VORBEHALTEN



M 1 : 100



HK ARCHITEKTEN
Hermann Kaufmann + Partner ZT GmbH
Sportplatzweg 5, A-6858 Schwarzach, T +43 5572 58174
www.hkarchitekten.at, office@hkarchitekten.at

Bauherr
VILLA ROSENTHAL GMBH
GUTENBERGSTRASSE 1
6858 SCHWARZACH

**Rat
haus
Quartier**

Datum
APRIL 2024

Grundrissvariante mit Einrichtungsvorschlag. Ausstattung laut Baubeschreibungs- und Ausstattungsliste. Sämtliche Flächenangaben sind circa Angaben. Änderungen der Maße und Flächen im Zuge der Detailplanung vorbehalten. Möbel an den Außenwänden sind mit einer allseitig wirksamen Hinterlüftung von 5 cm aufzustellen (Distanz zu Wand, Decke, Boden). Einrichtungsgegenstände laut Ausstattungsliste Die Raumhöhe beträgt 2.42 m.